

Załącznik Nr 2
do uchwały Nr XV/77/99
Rady Miejskiej Węgrowa
z dnia 28 grudnia 1999r.

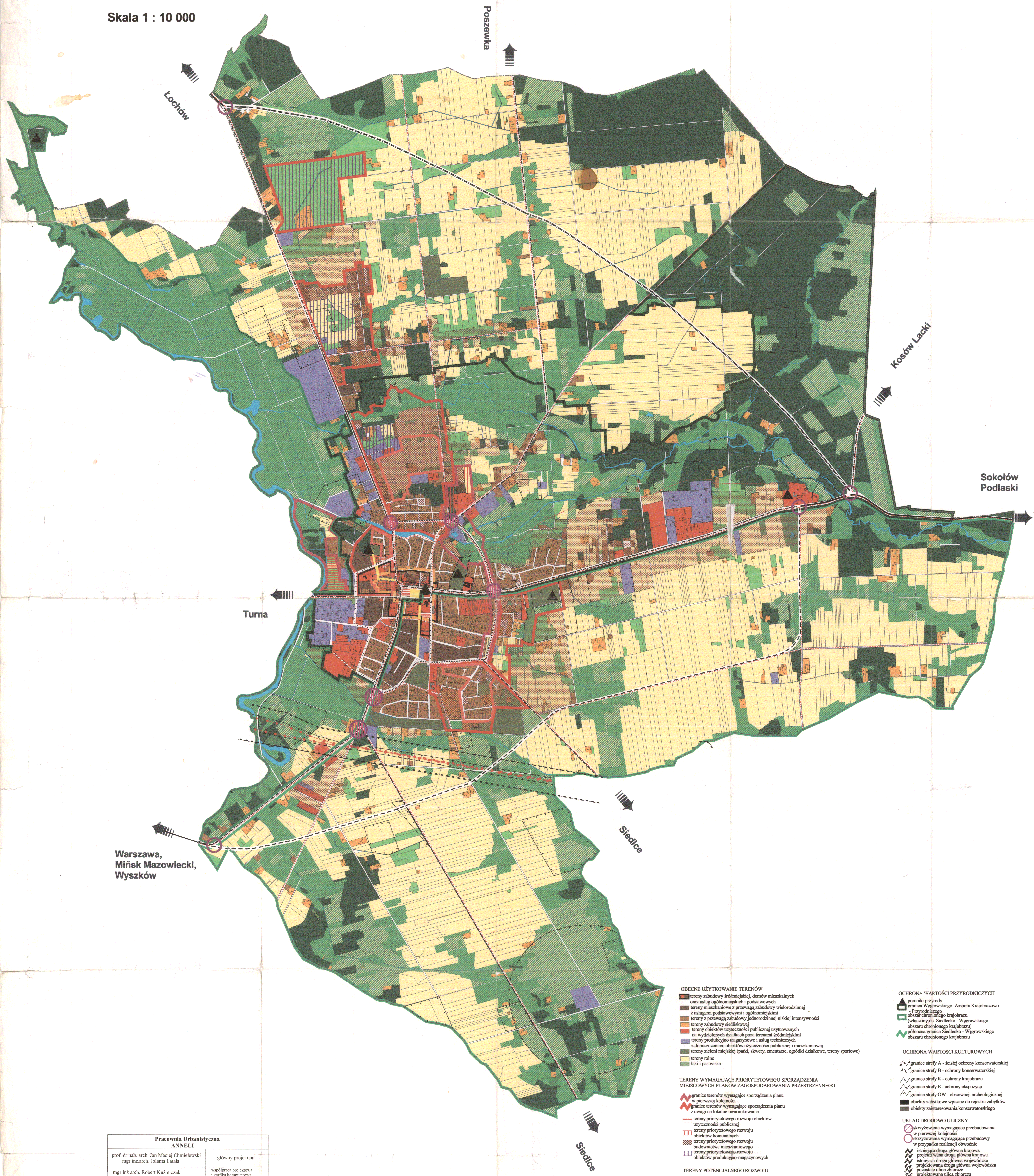
Przewodnicząca
Rady Miejskiej Węgrowa
mgr Alina Bogara Kraska



WĘGRÓW

Studium uwarunkowań i kierunków zagospodarowania przestrzennego miasta

Skala 1 : 10 000



Pracownia Urbanistyczna ANNELI	
prof. dr hab. arch. Jan Maciej Chmielewski	główny projektant
mgr inż. arch. Jolanta Latała	
mgr inż. arch. Robert Kuzniak	współpraca projektowa i grafika komputerowa
mgr Marek Lapiński	współpraca i grafika komputerowa
Warszawa - Węgrów	wrzesień 1999

Węgrów, 28 grudnia 1999r.
mgr inż. Marek Lapiński

- OBCENE UŻYTKOWANIE TERENÓW**
- tereny zabudowy śródmiejskiej, domów mieszkalnych
 - tereny usług ogólnomiejskich i podstawowych
 - tereny mieszkaniowe z przewagą zabudowy wielorodzinnej
 - tereny z usługami podstawowymi i ogólnomiejскими
 - tereny z przewagą zabudowy jednorodzinnej niskiej intensywności
 - tereny zabudowy siłkowskiej
 - tereny obiektów użyteczności publicznej usytuowanych na wydzielonych działkach poza terenami śródmiejскими
 - tereny produkcyjno-magazynowe i usług technicznych z dopuszczeniem obiektów użyteczności publicznej i mieszkaniowej
 - tereny zieleni miejskiej (parki, skwery, cmentarze, ogródki działkowe, tereny sportowe)
 - tereny rolne
 - łąki i pastwiska
- TERENY WYMAGAJĄCE PRIORYTETOWEGO SPORZĄDZENIA MIEJSKOWYCH PLANÓW ZAGOSPODAROWANIA PRZESTRZENNEGO**
- granice terenów wymagające sporządzenia planu w pierwszej kolejności
 - granice terenów wymagające sporządzenia planu z uwagi na lokalne uwarunkowania
 - tereny priorytetowego rozwoju obiektów użyteczności publicznej
 - tereny priorytetowego rozwoju obiektów komunalnych
 - tereny priorytetowego rozwoju budownictwa mieszkaniowego
 - tereny priorytetowego rozwoju obiektów produkcyjno-magazynowych
- TERENY POTENCJALNEGO ROZWOJU**
- zasięg obszaru rozwojowego (bez ustalonego sposobu użytkowania terenu)
- TERENY WYŁĄCZONE Z ZABUDOWY**
- tereny rolne łąki i pastwiska
 - lasy
 - wody powierzchniowe
- GRANICE MIEJSKOWYCH PLANÓW ZAGOSPODAROWANIA PRZESTRZENNEGO**
- sporządzone wg ustawy o zagospodarowaniu przestrzennym z 1994r.
 - sporządzone wg ustawy o planowaniu przestrzennym z 1984r.

- OCHRONA WARTOŚCI PRZYRODNICZYCH**
- pomniki przyrody
 - granice Węgrowskiego Zespołu Krajoznawczego
 - Przyrodniczego obszaru chronionego krajoznawczego (włączony do Siedlecko - Węgrowskiego obszaru chronionego krajoznawczego)
 - południowa granica Siedlecko - Węgrowskiego obszaru chronionego krajoznawczego
- OCHRONA WARTOŚCI KULTUROWYCH**
- granice strefy A - ścisłej ochrony konserwatorskiej
 - granice strefy B - ochrony konserwatorskiej
 - granice strefy K - ochrony krajoznawczej
 - granice strefy E - ochrony ekspozycyjnej
 - granice strefy OW - obserwacji archeologicznej
 - obiekty zabytkowe wpisane do rejestru zabytków
 - obiekty zainteresowania konserwatorskiego
- UKŁAD DROGOWO LICZNY**
- skrzyżowania wymagające przebudowania w pierwszej kolejności
 - skrzyżowania wymagające przebudowy w przyszłości
 - istniejąca droga główna krajowa
 - projektowana droga główna wojewódzka
 - projektowana droga wojewódzka
 - projektowana ulica zbiorcza
 - wybrane drogi i ulice lokalne wskazujące jako możliwe: czasowe trasy objazdowe centrum ulic i dróg układu obsługującego (tłokowe i dojazd)
 - plac i ciąg uliczny o walorach kulturowych
 - ścieżki rowerowe w pasach ulic i dróg
 - ścieżki rowerowe poza pasami ulic i dróg
- INNIE OZNACZENIA**
- ropociąg
 - granice stref ogarn. użytkowania
 - strefa ograniczonego użytkowania po 100 m od ropociągu
 - granice miasta